

## Adhesive Mount Magnet Lock

### 4 LOCK SET

#### Installation

1. Apply tape to catch. Mount catch by aligning installation tabs against cabinet edge; push up (1).
2. Secure hook in off position by pushing gray engage/disengage button up until a "click" is heard. Apply tape to latch. Slide latch between installation tabs on catch (2).
3. Close cabinet door/drawer carefully until latch sticks to it (3). Open; press latch securely against door/drawer.
4. Break off all four catch installation tabs (4).

**Note:** Use pencil to draw around latch and catch. When using tape allow to cure for 24 hours before operation. If tape is not secure, outline indicates location for re-installation with screws.

5. Apply tape to back of key holder; place in location out of child's reach. (5)

#### Operation

Activate hook by pushing down gray button. Close door/drawer to lock. To open, place key on outside of door/drawer in area near installed latch. To temporarily disengage lock, secure hook in off position by pushing gray button up.

#### Warning/Warranty

This product is not a substitute for adult supervision. Never leave child unattended. If not completely satisfied with this product KidCo will replace it free of charge.

#### Instalación

1. Coloque cinta en el pestillo. Monte el pestillo alineando las cejas de instalación contra el borde del gabinete; presione hacia arriba (1).
2. Fije el gancho en la posición cerrada presionando hacia arriba el botón gris de embrague/desembrague hasta que escuche un 'clic'. Coloque cinta en el mecanismo de cierre. Deslice el mecanismo de cierre entre las cejas de instalación del pestillo (2).
3. Con cuidado cierre la puerta del gabinete o la gaveta hasta que el mecanismo de cierre se adhiera a ella (3). Abra; presione el mecanismo de cierre firmemente en contra de la puerta o gaveta.
4. Desprenda todas las cuatro cejas de instalación del pestillo (4).

**Nota:** Con un lápiz trace una línea alrededor del mecanismo de cierre y del pestillo. Cuando use cinta, permita que se fije por 24 horas antes de operar la cerradura. Si la cinta no es lo suficientemente resistente, instale la cerradura con tornillos, utilizando el contorno a lápiz para determinar la ubicación de los tornillos.

5. Aplique cinta en la parte posterior del llavero y colóquelo en un lugar que esté fuera del alcance de los niños (5).

El juego de llaves se vende por separado.

#### Operación

Active el gancho presionando el botón gris hacia abajo. Cierre la puerta o la gaveta para embragar la cerradura. Para abrir, coloque la llave en el exterior de la puerta o gaveta en un área cercana al mecanismo de cierre instalado. Para desembragar temporalmente el mecanismo de cierre, fije el gancho en posición cerrada empujando hacia arriba el botón gris.

#### Advertencia/Garantía

Este producto no sustituye la supervisión de un adulto. Nunca deje al niño desatendido. Si no está completamente satisfecho con este producto, KidCo lo reemplazará gratuitamente.

#### Installation

1. Appliquer le ruban adhésif au mentonnet. Installer le mentonnet en alignant les ergots d'installation contre le bord du placard; pousser vers le haut (1).
2. Fixer le crochet en position arrêt en poussant le bouton gris d'enclenchement vers le haut jusqu'à ce qu'un déclic indique sa mise en place correcte. Appliquer le ruban adhésif au

loquet. Glissez le loquet entre les ergots d'installation sur le mentonnet (2).

3. Fermer avec précaution la porte ou le tiroir de la commode jusqu'à ce que le loquet soit aimanté dessus (3). Ouvrir; bien appuyer le loquet contre la porte/le tiroir.
4. Casser les quatre ergots d'installation du mentonnet (4).

**Remarque:** Utiliser un crayon pour dessiner le contour du loquet et du mentonnet. Laisser sécher l'adhésif pendant 24 heures avant utilisation. Si l'adhésif n'est pas solidement fixé, le contour indiquera l'emplacement de réinstallation avec des vis.

5. Appliquer le ruban adhésif au dos du porte-clé; placer hors de portée des enfants (5).

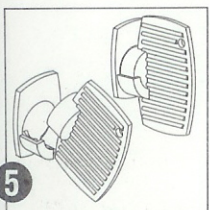
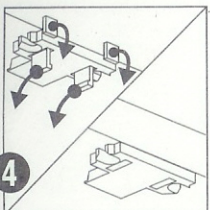
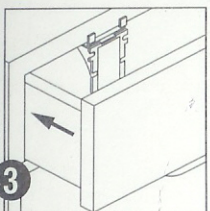
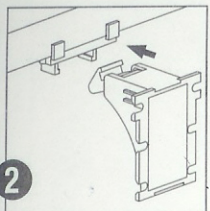
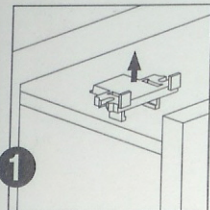
Jeu de clés vendu séparément.

#### Utilisation

Activer le crochet en abaissant le bouton gris. Fermer la porte/le tiroir pour verrouiller. Pour ouvrir, placer la clé à l'extérieur de la porte/du tiroir, à proximité du loquet installé. Pour déverrouiller temporairement, fixer le crochet en position arrêt en remontant le bouton gris.

#### Avertissement/Garantie

Ce produit ne remplace pas la supervision d'un adulte. Ne jamais laisser un enfant sans surveillance. Si vous n'êtes pas entièrement satisfait de ce produit, KidCo le remplacera gratuitement.



#S3364

**KidCo**

1013 Technology Way  
Libertyville, IL 60048-5349  
www.kidco.com

Made in Holland  
Hecho en Holland  
Fabriqué en Holland  
Patent Pending  
Patente pendiente  
Brevet en instance